

R5-7月 学校評価アンケート【生徒用】

糸満市立西崎中学校

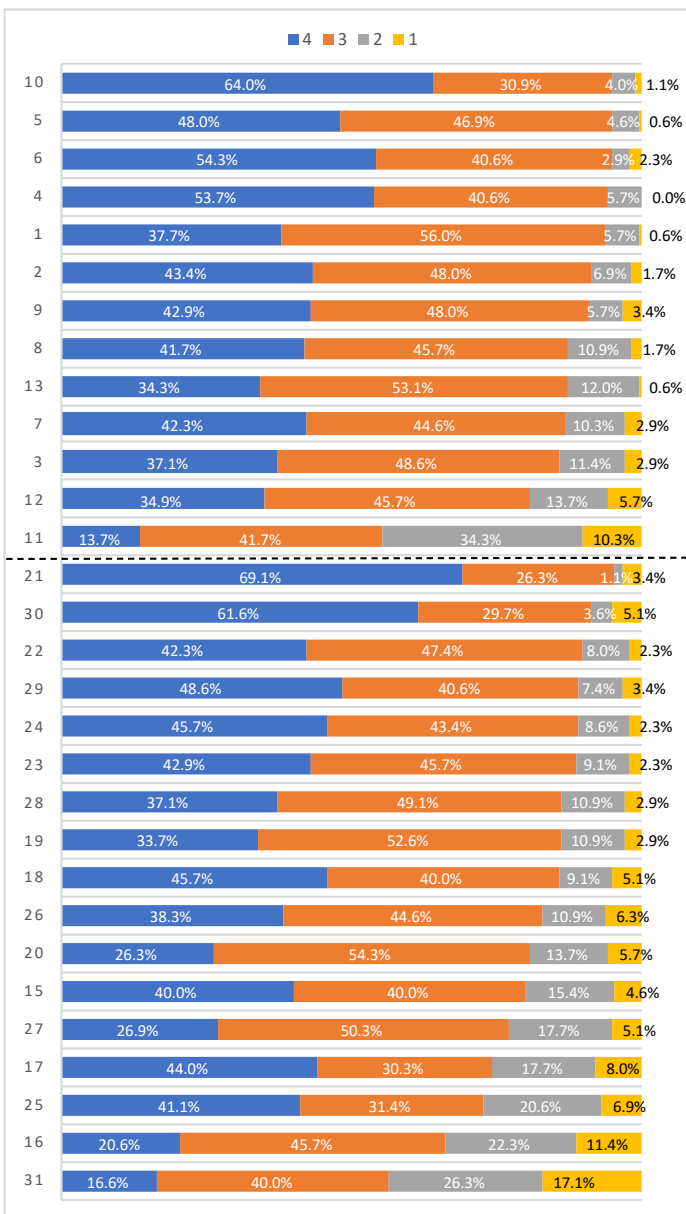
【No.1～13】学校全体や先生の状況を評価する質問事項 【No.15～31】生徒個人の状況を尋ねる質問事項 スケール 4⇒よくあてはまる 3⇒だいたいあてはまる 2⇒あまりあてはまらない 1⇒ほとんどあてはまらない

★全生徒

各項目割合

No.	4	3	2	1	合計
10	112	54	7	2	175
5	84	82	8	1	175
6	95	71	5	4	175
4	94	71	10	0	175
1	66	98	10	1	175
2	76	84	12	3	175
9	75	84	10	6	175
8	73	80	19	3	175
13	60	93	21	1	175
7	74	78	18	5	175
3	65	85	20	5	175
12	61	80	24	10	175
11	24	73	60	18	175
21	121	46	2	6	175
30	85	41	5	7	138
22	74	83	14	4	175
29	85	71	13	6	175
24	80	76	15	4	175
23	75	80	16	4	175
28	65	86	19	5	175
19	59	92	19	5	175
18	80	70	16	9	175
26	67	78	19	11	175
20	46	95	24	10	175
15	70	70	27	8	175
27	47	88	31	9	175
17	77	53	31	14	175
25	72	55	36	12	175
16	36	80	39	20	175
31	29	70	46	30	175

4	3	2	1	4+3
64.0%	30.9%	4.0%	1.1%	94.9%
48.0%	46.9%	4.6%	0.6%	94.9%
54.3%	40.6%	2.9%	2.3%	94.9%
53.7%	40.6%	5.7%	0.0%	94.3%
37.7%	56.0%	5.7%	0.6%	93.7%
43.4%	48.0%	6.9%	1.7%	91.4%
42.9%	48.0%	5.7%	3.4%	90.9%
41.7%	45.7%	10.9%	1.7%	87.4%
34.3%	53.1%	12.0%	0.6%	87.4%
42.3%	44.6%	10.3%	2.9%	86.9%
37.1%	48.6%	11.4%	2.9%	85.7%
34.9%	45.7%	13.7%	5.7%	80.6%
13.7%	41.7%	34.3%	10.3%	55.4%
69.1%	26.3%	1.1%	3.4%	95.4%
61.6%	29.7%	3.6%	5.1%	91.3%
42.3%	47.4%	8.0%	2.3%	89.7%
48.6%	40.6%	7.4%	3.4%	89.1%
45.7%	43.4%	8.6%	2.3%	89.1%
42.9%	45.7%	9.1%	2.3%	88.6%
37.1%	49.1%	10.9%	2.9%	86.3%
33.7%	52.6%	10.9%	2.9%	86.3%
45.7%	40.0%	9.1%	5.1%	85.7%
38.3%	44.6%	10.9%	6.3%	82.9%
26.3%	54.3%	13.7%	5.7%	80.6%
40.0%	40.0%	15.4%	4.6%	80.0%
26.9%	50.3%	17.7%	5.1%	77.1%
44.0%	30.3%	17.7%	8.0%	74.3%
41.1%	31.4%	20.6%	6.9%	72.6%
20.6%	45.7%	22.3%	11.4%	66.3%
16.6%	40.0%	26.3%	17.1%	56.6%



No.	評価項目
10	先生は、生徒のまちがった行動や悪い行動を適切に指導してくれる。
5	授業では、主体的に活動する学習や実験、観察などの時間がある。
6	道徳の授業は、深く考える場面がある。
4	先生は、命の大切さや社会のルールについて、よく教えてくれる。
1	先生は、授業で教え方を工夫し、わかりやすく教えてくれる。
2	先生は、授業で生徒ががんばったときほめてくれる。
9	先生は、生徒とのきまりや約束ごとをよく守ってくれる。
8	先生は、気軽に声をかけたり、相談ののってくれる。
13	先生は、授業でChromebookなどのICT機器を積極的に使っている。
7	学活の時間に、将来の生き方等の進路学習が行われている。
3	先生は、授業で考えをまとめさせたり発表させたりしている。
12	学校や授業では、失敗しても大丈夫な雰囲気がある。
11	教室のこわれた所など学校の施設・設備はすぐに修理されている。
21	学校には話し相手になってくれる友達がいる。
30	部活動に積極的に参加している。(部員が回答)
22	凡事徹底事項である【時間を守る】を実践している。
29	自分の人権意識(いじめ防止、多様な個性を認める等)は高まっている。
24	凡事徹底事項である【あいさつ・聞く姿勢】が身についている。
23	凡事徹底事項である【清掃・整理整頓】をきちんとやっている。
28	どの授業にも集中して、積極的に参加している。
19	いろいろな学校行事に積極的に取り組んでいる。
18	日々の学校生活は楽しい。
26	定期テスト前のブラッシュアップタイムを積極的に活用している。
20	授業はよく理解できている。
15	自分にはよいところがあると思う。
27	授業中の聞く態度や、座る姿勢ができています。
17	将来の夢や希望を持っている。
25	8時15分までに登校し、朝の自主学習を積極的にやっている。
16	自分は周りの人の役に立っていると思う。
31	家庭学習(塾を含め)は、毎日きちんと行っている。

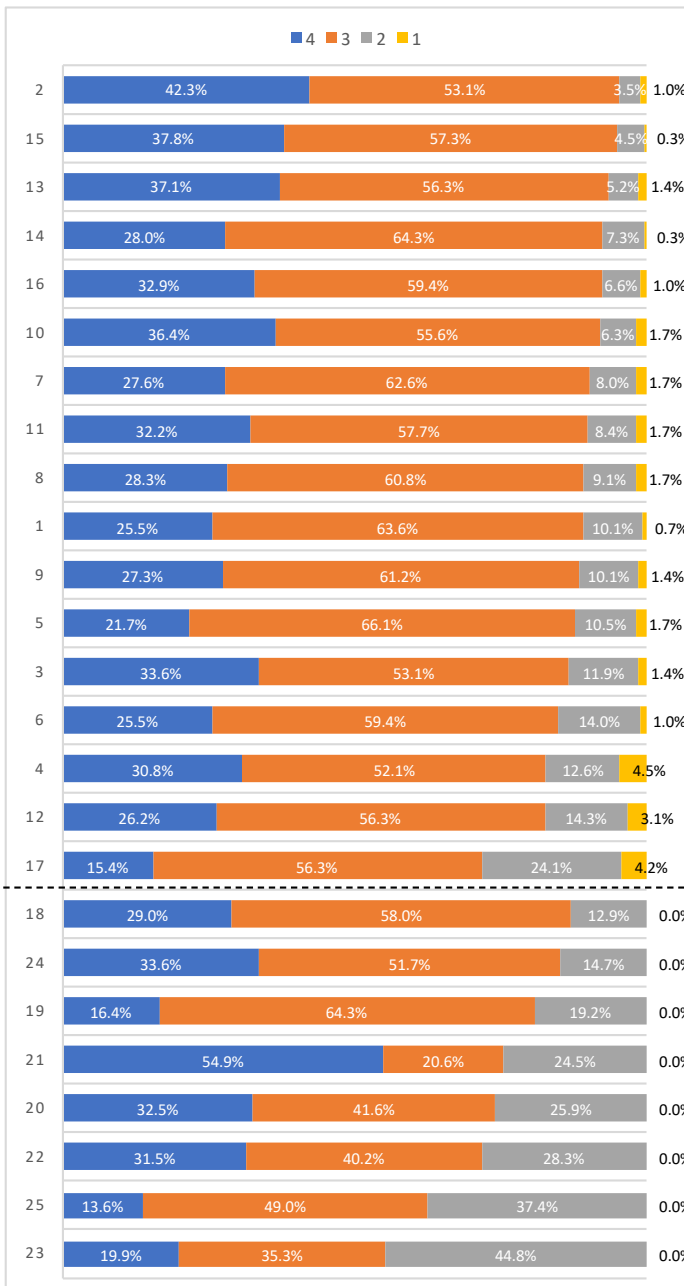
【No.1～17】学校全体や先生の状況を評価する質問事項 【No.18～25】家庭での状況を尋ねる質問事項

スケール 4⇒よくあてはまる 3⇒だいたいあてはまる 2⇒あまりあてはまらない 1⇒ほとんどあてはまらない

★全生徒					
No.	4	3	2	1	合計
2	121	152	10	3	286
15	108	164	13	1	286
13	106	161	15	4	286
14	80	184	21	1	286
16	94	170	19	3	286
10	104	159	18	5	286
7	79	179	23	5	286
11	92	165	24	5	286
8	81	174	26	5	286
1	73	182	29	2	286
9	78	175	29	4	286
5	62	189	30	5	286
3	96	152	34	4	286
6	73	170	40	3	286
4	88	149	36	13	286
12	75	161	41	9	286
17	44	161	69	12	286
18	83	166	37	0	286
24	96	148	42	0	286
19	47	184	55	0	286
21	157	59	70	0	286
20	93	119	74	0	286
22	90	115	81	0	286
25	39	140	107	0	286
23	57	101	128	0	286

各項目割合

4	3	2	1	4+3
42.3%	53.1%	3.5%	1.0%	95.5%
37.8%	57.3%	4.5%	0.3%	95.1%
37.1%	56.3%	5.2%	1.4%	93.4%
28.0%	64.3%	7.3%	0.3%	92.3%
32.9%	59.4%	6.6%	1.0%	92.3%
36.4%	55.6%	6.3%	1.7%	92.0%
27.6%	62.6%	8.0%	1.7%	90.2%
32.2%	57.7%	8.4%	1.7%	89.9%
28.3%	60.8%	9.1%	1.7%	89.2%
25.5%	63.6%	10.1%	0.7%	89.2%
27.3%	61.2%	10.1%	1.4%	88.5%
21.7%	66.1%	10.5%	1.7%	87.8%
33.6%	53.1%	11.9%	1.4%	86.7%
25.5%	59.4%	14.0%	1.0%	85.0%
30.8%	52.1%	12.6%	4.5%	82.9%
26.2%	56.3%	14.3%	3.1%	82.5%
15.4%	56.3%	24.1%	4.2%	71.7%
29.0%	58.0%	12.9%	0.0%	87.1%
33.6%	51.7%	14.7%	0.0%	85.3%
16.4%	64.3%	19.2%	0.0%	80.8%
54.9%	20.6%	24.5%	0.0%	75.5%
32.5%	41.6%	25.9%	0.0%	74.1%
31.5%	40.2%	28.3%	0.0%	71.7%
13.6%	49.0%	37.4%	0.0%	62.6%
19.9%	35.3%	44.8%	0.0%	55.2%



No.	評価項目
2	学校は、保護者が授業参観する機会を設けている。
15	学校は、台風や災害、不審者などの対応について子どもたちに指導している。
13	先生は、子どものがんばったことや良い面をほめてくれる。
14	学校は、校内美化に努め施設設備の整備を行い、事故防止に努力している。
16	学校の部活動は、子どもの体力増進や人間関係づくりに取り組んでいる。
10	先生は、子どもの間違った行動や不正な行動を指導してくれる。
7	先生は、子どもの学力や努力を適切・公平に評価している。
11	先生は、子どもを理解し人権を尊重する姿勢で指導に当たっている。
8	学校は、子どもを心豊かで思いやりがある子に育てようとしている。
1	学校は、教育目標・教育方針をわかりやすく伝えている。
9	学校行事は、保護者が参加できるように工夫されている。
5	学校では、子どもたちにわかりやすく工夫して学習指導をしている。
3	学校は、外部の人を迎え入れる雰囲気があり、気軽に行ける場所である。
6	学校は、将来の進路について指導を行っている。
4	学校は、学級、学校や子どものようす等を家庭に連絡したり、情報提供をしている。
12	学校は、子どものことについて気軽に相談できる。
17	P T A活動は活発である。
18	子どもは、自分には良いところがあると思っている。
24	家庭では、基本的な生活習慣(あいさつ・手伝い・時間のけじめ)を教えている。
19	子どもは、自分は人の役に立っていると思っている。
21	子どもは、学校へ8時15分までに登校できている。
20	子どもは、将来の夢や希望を持っている。
22	子どもは、学校からのお便りや連絡は届けてくれる。
25	学級P T A、授業参観、P T A作業などに参加している。
23	子どもは、学校の宿題や家庭学習を計画的にとり組んでいる。

【No.1～18】自身の状況を尋ねる質問事項

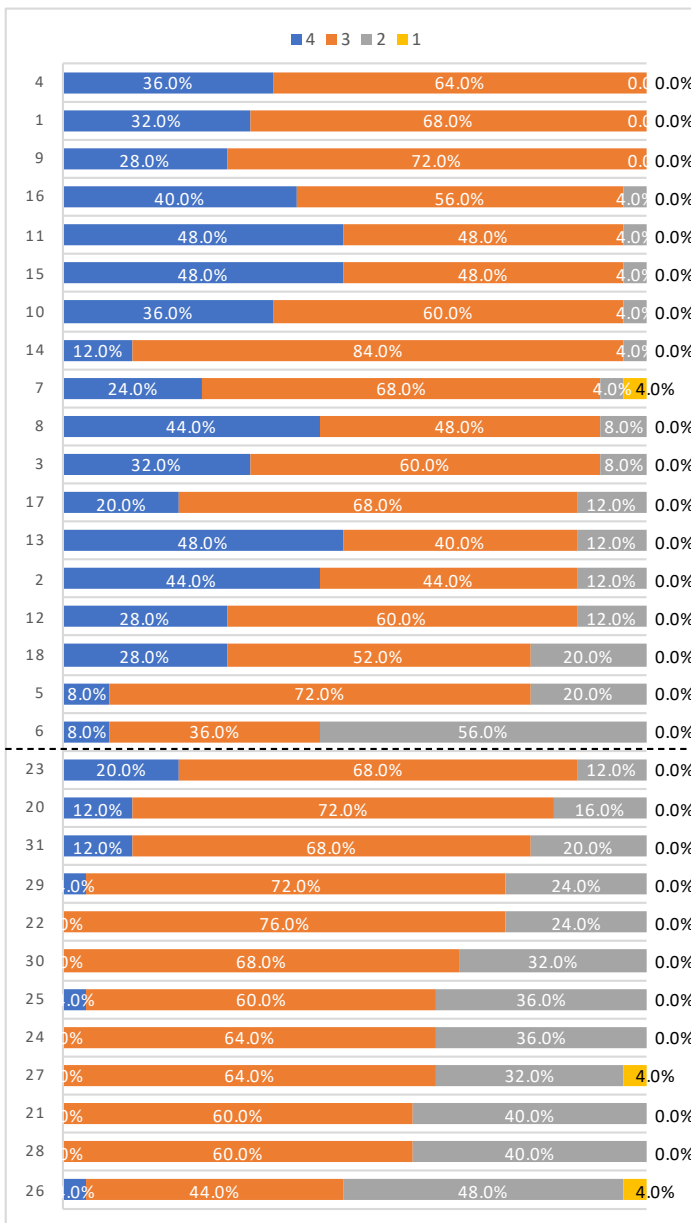
【No.20～31】生徒の状況を尋ねる質問事項

スケール 4⇒よくあてはまる 3⇒だいたいあてはまる 2⇒あまりあてはまらない 1⇒ほとんどあてはまらない

★全体					
No.	4	3	2	1	合計
4	9	16	0	0	25
1	8	17	0	0	25
9	7	18	0	0	25
16	10	14	1	0	25
11	12	12	1	0	25
15	12	12	1	0	25
10	9	15	1	0	25
14	3	21	1	0	25
7	6	17	1	1	25
8	11	12	2	0	25
3	8	15	2	0	25
17	5	17	3	0	25
13	12	10	3	0	25
2	11	11	3	0	25
12	7	15	3	0	25
18	7	13	5	0	25
5	2	18	5	0	25
6	2	9	14	0	25
23	5	17	3	0	25
20	3	18	4	0	25
31	3	17	5	0	25
29	1	18	6	0	25
22	0	19	6	0	25
30	0	17	8	0	25
25	1	15	9	0	25
24	0	16	9	0	25
27	0	16	8	1	25
21	0	15	10	0	25
28	0	15	10	0	25
26	1	11	12	1	25

各項目割合

4	3	2	1	4+3
36.0%	64.0%	0.0%	0.0%	100.0%
32.0%	68.0%	0.0%	0.0%	100.0%
28.0%	72.0%	0.0%	0.0%	100.0%
40.0%	56.0%	4.0%	0.0%	96.0%
48.0%	48.0%	4.0%	0.0%	96.0%
48.0%	48.0%	4.0%	0.0%	96.0%
36.0%	60.0%	4.0%	0.0%	96.0%
12.0%	84.0%	4.0%	0.0%	96.0%
24.0%	68.0%	4.0%	4.0%	92.0%
44.0%	48.0%	8.0%	0.0%	92.0%
32.0%	60.0%	8.0%	0.0%	92.0%
20.0%	68.0%	12.0%	0.0%	88.0%
48.0%	40.0%	12.0%	0.0%	88.0%
44.0%	44.0%	12.0%	0.0%	88.0%
28.0%	60.0%	12.0%	0.0%	88.0%
28.0%	52.0%	20.0%	0.0%	80.0%
8.0%	72.0%	20.0%	0.0%	80.0%
8.0%	36.0%	56.0%	0.0%	44.0%
20.0%	68.0%	12.0%	0.0%	88.0%
12.0%	72.0%	16.0%	0.0%	84.0%
12.0%	68.0%	20.0%	0.0%	80.0%
4.0%	72.0%	24.0%	0.0%	76.0%
0.0%	76.0%	24.0%	0.0%	76.0%
0.0%	68.0%	32.0%	0.0%	68.0%
4.0%	60.0%	36.0%	0.0%	64.0%
0.0%	64.0%	36.0%	0.0%	64.0%
0.0%	64.0%	32.0%	4.0%	64.0%
0.0%	60.0%	40.0%	0.0%	60.0%
0.0%	60.0%	40.0%	0.0%	60.0%
4.0%	44.0%	48.0%	4.0%	48.0%



No.	評価項目
4	本校の凡事徹底事項である【あいさつ・聞く姿勢】の指導に努めている。
1	本校教育目標の達成を目指し教育活動を展開している。
9	支持的風土の学級づくり、授業づくりに努めている。
16	総合的な学習の時間は、計画的に実施している。
11	事件・事故・いじめの未然防止の取組を行っている。
15	学活の時間は、計画的に実施している。
10	授業や諸活動で生徒のよい点を、認め褒めるように努めている。
14	道徳の授業では深く考える場面を設け、計画的に実施している。
7	授業では指導法を工夫・改善し、わかる授業の実践に努めている。
8	日頃から、積極的にICT機器を活用した授業実践を行っている。
3	本校の凡事徹底事項である【清掃・整理整頓】の指導に努めている。
17	保護者とは、生徒の相談等で気軽に連絡が取れる関係である。
13	指導の経過資料として、面談や生徒指導の記録を取っている。
2	本校の凡事徹底事項である【時間を守る】の指導に努めている。
12	生徒指導に関しては、共通理解と共通実践を意識して行っている。
18	部活顧問として、積極的に部活動に関わり、生徒の主体性育成に努めている。
5	登校したら、自主的に自主学習ができる雰囲気はできている。
6	授業改善のための公開授業、授業参観を積極的に行っている。
23	生徒は、学校行事に積極的に参画している。
20	生徒は、日々の学校生活を楽しんでいる。
31	生徒は、部活動に積極的に参加している。(部活顧問が回答)
29	生徒は、主体的に授業に参加している。
22	生徒の自己有用感が高まっている。
30	生徒は、道徳の授業等をおして人権意識が高まっている。
25	生徒は【清掃・整理整頓】ができている。
24	生徒は【時間を守る】ができている。
27	生徒は、朝の自主学習ができている。
21	生徒の自己肯定感が高まっている。
28	生徒は、ブラッシュアップタイムを積極的に活用している。
26	生徒は【あいさつ・聞く姿勢】ができている。

第1回 「学校評価（7月実施）」の結果より

	アンケート結果から	自由記述から
生徒用	<p>【学校全体や先生の状況を評価する質問事項】</p> <ul style="list-style-type: none"> ○ No.5「道徳の授業」、No.6「主体的に活動する時間」、No.7「適切な指導」についての評価が高く、授業改善が進んでいると考えられる。 ○ No.4「命の大切さや社会のルール」についての評価が高く、規範意識の醸成の効果がでていていると考えられる。 ▲ No.11「学校の施設や修繕」についての評価が低く、適切で迅速な修繕が必要である。 ▲ No.12「失敗しても大丈夫な雰囲気」についての評価が低く、支持的風土の醸成に力を入れる必要がある。 <p>【生徒個人の状況を評価する質問事項】</p> <ul style="list-style-type: none"> ○ No.21「友達」についての評価が高く、学校生活において、生徒の重要な要素となっている。 ○ No.30「部活動」についての評価が高く、積極的に関わっていることがわかる。 ▲ No.31「家庭学習」やNo.25「自主学習」についての評価が低いいため、自学自習力の育成が必要である。 ▲ No.16「自己有用感」やNo.15「自己肯定感」の評価が低いいため、学級活動や学校行事に生徒自身が主体的に関われる配慮が必要である。 	<ul style="list-style-type: none"> ▲ 「校則」に対する不満や理解不足ととれる内容が少なからずみられた。 ▲ 学校修繕に対する意見が多くみられた。特に、教室が暑いため、クーラーや扇風機の修繕をしてほしいとの要望が多かった。 ▲ 教師の生徒指導の対応に対する不満がみられた。 ▲ 分かりやすい授業を要望する声が多かった。
保護者用	<p>【学校全体や先生の状況を評価する質問事項】</p> <ul style="list-style-type: none"> ○ No.2「参観する機会」、No.15「被害への対応」、No.13「校内美化」、No.14「人間関係づくり」、No.10「問題行動への指導」、No.7「子供への評価」については、9割以上の肯定的な回答を得られた。 ▲ No.17「PTA 活動」についての評価が低い結果となった。コロナ禍の影響により、従来の活動ができなかったことが原因と考える。今後の取組について、PTA 用の HP 等を活用して情報発信することで、活性化を図っていききたい。 ▲ No.12「保護者が気軽に相談できる体制」やNo.4「学校での様子の情報発信」についての評価が低いいため、学校ホームページやマチコミなどを使って、情報発信を定期的に行っていく。 <p>【家庭での状況を尋ねる質問事項】</p> <ul style="list-style-type: none"> ○ No.18「自己肯定感」やNo.19「自己有用感」についての肯定的評価が高かった。 ▲ No.23「家庭学習」については、生徒用のアンケートと同様に、低い結果となったため、自主学習の取組が必要である。 ▲ No.25「学校への参画」について評価が低いいため、保護者が積極的に参加できる場面の設定が必要である。 	<ul style="list-style-type: none"> ○ 担任や、職員に対する多くの感謝の言葉が多くあった。 ▲ 授業や生徒指導、部活指導への対応への不満もあった。 ▲ HP やマチコミでの情報発信をもっと積極的に行ってほしいとの要望もあった。
	<p>【総括】</p> <ul style="list-style-type: none"> ・現在、全職員で各種アンケートや記述内容を丁寧に確認し、今後の対応策を検討し、改善を進めている段階である。 ・生徒アンケートからは、職員の一生涯懸命な指導や関わりに対しての高評価がある一方で、生徒指導対応における不満もみられる。生徒の良い変容や成長に繋がるよう、引き続き、生徒目線に立った、生徒に寄り添い、関わる指導を実践していきたい。さらに、生徒の声に耳を傾け、共感的人間関係を築き、生徒の自己決定を促す指導を展開していきたい。 ・保護者アンケートからは、学校や職員の頑張りに対する高評価があった一方、自由記述では、学校の状況を把握するための情報発信を多くしてほしいことや学校の生徒指導の対応における不満もあげられた。様々な意見に対して、真摯に耳を傾け、学校側の対応に不備がなかったかを今一度、振り返り、努めて改善していく姿勢で取り組んでいきたい。 	