

第2回 「学校評価（11月実施）」の結果より

	アンケート結果から	自由記述から
生徒用	<p>【学校全体や先生の状況を評価する質問事項】</p> <ul style="list-style-type: none"> ○ No.5「主体的に活動する時間」、No.10「適切な指導」、No.6「道徳の授業」についての評価が高く、授業改善が進んでいると考えられる。（7月結果と同様） ○ No.4「命の大切さや社会のルール」についての評価が高く、規範意識の醸成の効果がでていていると考えられる。（7月結果と同様） ▲ No.11「学校の施設や修繕」についての評価が低いため、適切で迅速な修繕が必要である。（7月結果と同様） ▲ No.12「失敗しても大丈夫な雰囲気」についての評価も低く、支持的風土の醸成に力を入れる必要がある。（7月結果と同様） <p>【生徒個人の状況を評価する質問事項】</p> <ul style="list-style-type: none"> ○ No.21「友達」についての評価が高く、学校生活において、生徒の重要な要素となっている。（7月結果と同様） ○ No.30「部活動」についての評価が高く、積極的に関わっていることがわかる。（7月結果と同様） ▲ No.31「家庭学習」やNo.25「自主学習」についての評価が7月の結果と比較すると3年生は改善傾向だが、1・2年生は更に低くなっている。 ▲ No.16「自己有用感」やNo.15「自己肯定感」の評価が低いため、学級活動や学校行事に生徒自身が主体的に関われる配慮が必要である。（7月結果と同様） 	<ul style="list-style-type: none"> ▲ 落ち着かない生徒や生活態度が良くない生徒がいて、授業に集中できないとの訴えが多かった。 ▲ 学校修繕に対する意見が多くみられた。特に、冷水機やトイレの臭いなどの修繕をしてほしいとの要望が多かった。 ▲ 教師の生徒指導の対応に対する不満がみられた。 ▲ 分かりやすい授業を要望する声が多かった。
保護者用	<p>【学校全体や先生の状況を評価する質問事項】</p> <ul style="list-style-type: none"> ○ No.2「参観する機会」、No.15「被害への対応」、No.16「部活動」、No.13「良い面をほめる」、No.7「子どもへの評価」、No.11「人権の指導」については、9割以上の肯定的な回答を得られた。 ○ No.17「PTA活動」についての評価は全体的には低いが、7月と比較すると改善傾向にある。 ▲ No.12「保護者が気軽に相談できる体制」やNo.4「学校での様子の情報発信」については、学校ホームページやマチコミなどを使って情報発信を行っているが7月と同様に低い状況なので、継続的な取り組みが必要である。 <p>【家庭での状況を尋ねる質問事項】</p> <ul style="list-style-type: none"> ○ No.24「基本的な生活習慣」やNo.18「自己肯定感」、No.19「自己有用感」についての肯定的評価が高かった。 ▲ No.23「家庭学習」については、7月の結果と比較すると改善傾向にあるが、肯定的回答が6割に満たないため、自主学習の取組を今後も継続をする必要がある。 ▲ No.25「学校への参画」については、7月の結果と比較すると改善傾向にあるが、今後も保護者が積極的に参加できる場面の設定が必要である。 	<ul style="list-style-type: none"> ▲ 一部の生徒の素行の悪さへの指導をしっかりと行い、授業環境を整えてほしい。 ▲ 困っている子どもたちへの個別対応、丁寧な関わりをお願いしたい。 ▲ 体育祭や合唱コンクールなど子どもの活躍する場面や学級が団結できる行事を復活してほしい。 ▲ HP やマチコミでの情報発信を今後も継続的に行ってほしい。
	<p>【総括】</p> <ul style="list-style-type: none"> ・現在、全職員で各種アンケートや記述内容を丁寧に確認し、7月の結果と比較しながら、次年度の対応策を検討し、改善を進めている。 ・生徒アンケートからは、職員の指導や関わりに対しての高評価がある一方で、生徒指導対応における不満も7月と同様にみられる。引き続き、生徒に寄り添い、関わる指導を実践していく。さらに、生徒が安心して授業が受けられる環境を目指し、支持的風土の醸成に取り組んでいく。 ・保護者アンケートからは、学校や職員の頑張りに対する高評価があった一方、自由記述では、学校の行事や生徒指導の対応における不満があげられた。これらの意見を次年度計画にしっかりと反映させて、課題解決に取り組んでいく。 	

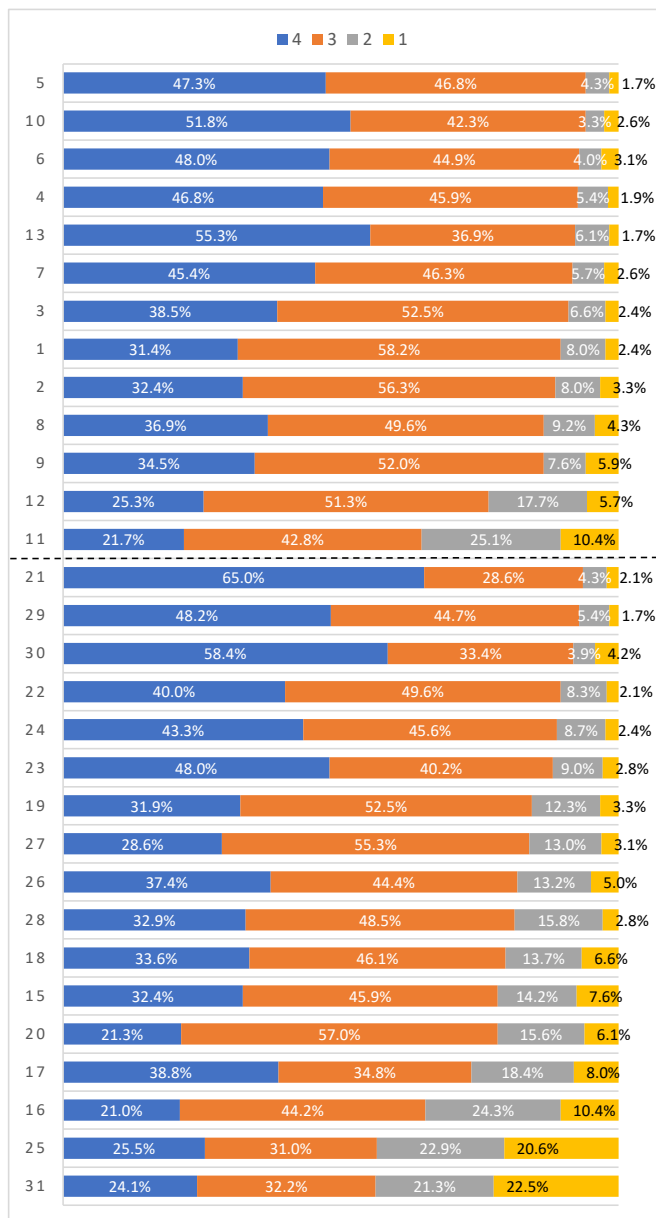
【No.1～13】学校全体や先生の状況を評価する質問事項 【No.15～31】生徒個人の状況を尋ねる質問 スケール 4⇒よくあてはまる 3⇒だいたいあてはまる 2⇒あまりあてはまらない 1⇒ほとんどあてはまらない

★全生徒

各項目割合

No.	4	3	2	1	合計
5	200	198	18	7	423
10	219	179	14	11	423
6	203	190	17	13	423
4	198	194	23	8	423
13	234	156	26	7	423
7	192	196	24	11	423
3	163	222	28	10	423
1	133	246	34	10	423
2	137	238	34	14	423
8	156	210	39	18	423
9	146	220	32	25	423
12	107	217	75	24	423
11	92	181	106	44	423
21	275	121	18	9	423
29	204	189	23	7	423
30	180	103	12	13	308
22	169	210	35	9	423
24	183	193	37	10	423
23	203	170	38	12	423
19	135	222	52	14	423
27	121	234	55	13	423
26	158	188	56	21	423
28	139	205	67	12	423
18	142	195	58	28	423
15	137	194	60	32	423
20	90	241	66	26	423
17	164	147	78	34	423
16	89	187	103	44	423
25	108	131	97	87	423
31	102	136	90	95	423

4	3	2	1	4+3
47.3%	46.8%	4.3%	1.7%	94.1%
51.8%	42.3%	3.3%	2.6%	94.1%
48.0%	44.9%	4.0%	3.1%	92.9%
46.8%	45.9%	5.4%	1.9%	92.7%
55.3%	36.9%	6.1%	1.7%	92.2%
45.4%	46.3%	5.7%	2.6%	91.7%
38.5%	52.5%	6.6%	2.4%	91.0%
31.4%	58.2%	8.0%	2.4%	89.6%
32.4%	56.3%	8.0%	3.3%	88.7%
36.9%	49.6%	9.2%	4.3%	86.5%
34.5%	52.0%	7.6%	5.9%	86.5%
25.3%	51.3%	17.7%	5.7%	76.6%
21.7%	42.8%	25.1%	10.4%	64.5%
65.0%	28.6%	4.3%	2.1%	93.6%
48.2%	44.7%	5.4%	1.7%	92.9%
58.4%	33.4%	3.9%	4.2%	91.9%
40.0%	49.6%	8.3%	2.1%	89.6%
43.3%	45.6%	8.7%	2.4%	88.9%
48.0%	40.2%	9.0%	2.8%	88.2%
31.9%	52.5%	12.3%	3.3%	84.4%
28.6%	55.3%	13.0%	3.1%	83.9%
37.4%	44.4%	13.2%	5.0%	81.8%
32.9%	48.5%	15.8%	2.8%	81.3%
33.6%	46.1%	13.7%	6.6%	79.7%
32.4%	45.9%	14.2%	7.6%	78.3%
21.3%	57.0%	15.6%	6.1%	78.3%
38.8%	34.8%	18.4%	8.0%	73.5%
21.0%	44.2%	24.3%	10.4%	65.2%
25.5%	31.0%	22.9%	20.6%	56.5%
24.1%	32.2%	21.3%	22.5%	56.3%



No.	評価項目
5	授業では、主体的に活動する学習や実験、観察などの時間がある。
10	先生は、生徒のまちがった行動や悪い行動を適切に指導してくれる。
6	道徳の授業は、深く考える場面がある。
4	先生は、命の大切さや社会のルールについて、よく教えてくれる。
13	先生は、授業でChromebookなどのI C T機器を積極的に使っている。
7	学活の時間に、将来の生き方等の進路学習が行われている。
3	先生は、授業で考えをまとめさせたり発表させたりしている。
1	先生は、授業で教え方を工夫し、わかりやすく教えてくれる。
2	先生は、授業で生徒ががんばったときほめてくれる。
8	先生は、気軽に声をかけたり、相談のってくれる。
9	先生は、生徒とのきまりや約束ごとをよく守ってくれる。
12	学校や授業では、失敗しても大丈夫な雰囲気がある。
11	教室のこわれた所など学校の施設・設備はすぐに修理されている。
21	学校には話し相手になってくれる友達がいる。
29	自己的人権意識(いじめ防止、多様な個性を認める等)は高まっている。
30	部活動に積極的に参加している。(部員が回答)
22	凡事徹底事項である【時間を守る】を実践している。
24	凡事徹底事項である【あいさつ・聞く姿勢】が身についている。
23	凡事徹底事項である【清掃・整理整頓】をきちんとやっている。
19	いろいろな学校行事に積極的に取り組んでいる。
27	授業中の聞く態度や、座る姿勢ができています。
26	定期テスト前のブラッシュアップタイムを積極的に活用している。
28	どの授業にも集中して、積極的に参加している。
18	日々の学校生活は楽しい。
15	自分にはよいところがあると思う。
20	授業はよく理解できている。
17	将来の夢や希望を持っている。
16	自分は周りの人の役に立っていると思う。
25	8時15分までに登校し、朝の自主学習を積極的にやっている。
31	家庭学習(塾を含め)は、毎日きちんと行っている。

【No.1～17】学校全体や先生の状況を評価する質問事項 【No.18～25】家庭での状況を尋ねる質問事項

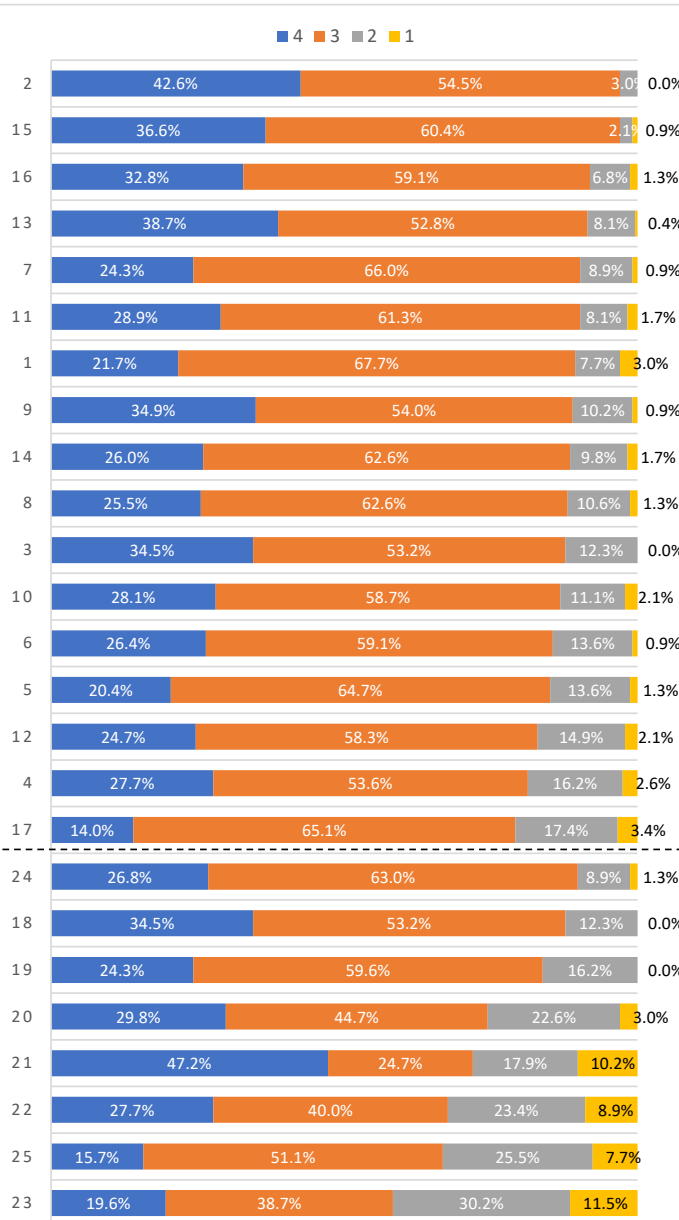
スケール 4⇒よくあてはまる 3⇒だいたいあてはまる 2⇒あまりあてはまらない 1⇒ほとんどあてはまらない

★全生徒

各項目割合

No.	4	3	2	1	合計
2	100	128	7	0	235
15	86	142	5	2	235
16	77	139	16	3	235
13	91	124	19	1	235
7	57	155	21	2	235
11	68	144	19	4	235
1	51	159	18	7	235
9	82	127	24	2	235
14	61	147	23	4	235
8	60	147	25	3	235
3	81	125	29	0	235
10	66	138	26	5	235
6	62	139	32	2	235
5	48	152	32	3	235
12	58	137	35	5	235
4	65	126	38	6	235
17	33	153	41	8	235
24	63	148	21	3	235
18	81	125	29	0	235
19	57	140	38	0	235
20	70	105	53	7	235
21	111	58	42	24	235
22	65	94	55	21	235
25	37	120	60	18	235
23	46	91	71	27	235

4	3	2	1	4+3
42.6%	54.5%	3.0%	0.0%	97.0%
36.6%	60.4%	2.1%	0.9%	97.0%
32.8%	59.1%	6.8%	1.3%	91.9%
38.7%	52.8%	8.1%	0.4%	91.5%
24.3%	66.0%	8.9%	0.9%	90.2%
28.9%	61.3%	8.1%	1.7%	90.2%
21.7%	67.7%	7.7%	3.0%	89.4%
34.9%	54.0%	10.2%	0.9%	88.9%
26.0%	62.6%	9.8%	1.7%	88.5%
25.5%	62.6%	10.6%	1.3%	88.1%
34.5%	53.2%	12.3%	0.0%	87.7%
28.1%	58.7%	11.1%	2.1%	86.8%
26.4%	59.1%	13.6%	0.9%	85.5%
20.4%	64.7%	13.6%	1.3%	85.1%
24.7%	58.3%	14.9%	2.1%	83.0%
27.7%	53.6%	16.2%	2.6%	81.3%
14.0%	65.1%	17.4%	3.4%	79.1%
26.8%	63.0%	8.9%	1.3%	89.8%
34.5%	53.2%	12.3%	0.0%	87.7%
24.3%	59.6%	16.2%	0.0%	83.8%
29.8%	44.7%	22.6%	3.0%	74.5%
47.2%	24.7%	17.9%	10.2%	71.9%
27.7%	40.0%	23.4%	8.9%	67.7%
15.7%	51.1%	25.5%	7.7%	66.8%
19.6%	38.7%	30.2%	11.5%	58.3%



No.	評価項目
2	学校は、保護者が授業参観する機会を設けている。
15	学校は、台風や災害、不審者などの対応について子どもたちに指導している。
16	学校の部活動は、子どもの体力増進や人間関係づくりに取り組んでいる。
13	先生は、子どものがんばったことや良い面をほめてくれる。
7	先生は、子どもの学力や努力を適切・公平に評価している。
11	先生は、子どもを理解し人権を尊重する姿勢で指導に当たっている。
1	学校は、教育目標・教育方針をわかりやすく伝えている。
9	学校行事は、保護者が参加できるように工夫されている。
14	学校は、校内美化に努め施設設備の整備を行い、事故防止に努力している。
8	学校は、子どもを心豊かで思いやりがある子に育てようとしている。
3	学校は、外部の人を迎え入れる雰囲気があり、気軽に行ける場所である。
10	先生は、子どもの間違っただ行動や不正な行動を指導してくれる。
6	学校は、将来の進路について指導を行っている。
5	学校では、子どもたちにわかりやすく工夫して学習指導をしている。
12	学校は、子どものことについて気軽に相談できる。
4	学校は、学級、学校や子どものようす等を家庭に連絡したり、情報提供をしている。
17	P T A活動は活発である。
24	家庭では、基本的な生活習慣(あいさつ・手洗い・時間のけじめ)を教えている。
18	子どもは、自分には良いところがあると思っている。
19	子どもは、自分は人の役に立っていると思っている。
20	子どもは、将来の夢や希望を持っている。
21	子どもは、学校へ8時15分までに登校できている。
22	子どもは、学校からのお便りや連絡は届けてくれる。
25	学級P T A、授業参観、P T A作業などに参加している。
23	子どもは、学校の宿題や家庭学習を計画的にとり組んでいる。